

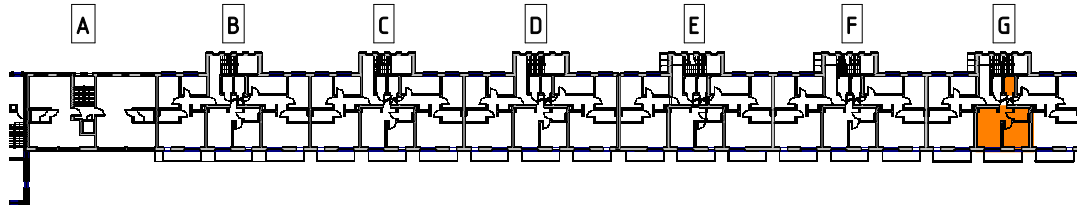
MIESZKANIE DWUPOKOJOWE W ZABUDOWIE WIELORODZINNEJ

LOKAL MG12 - 1 PIĘTRO



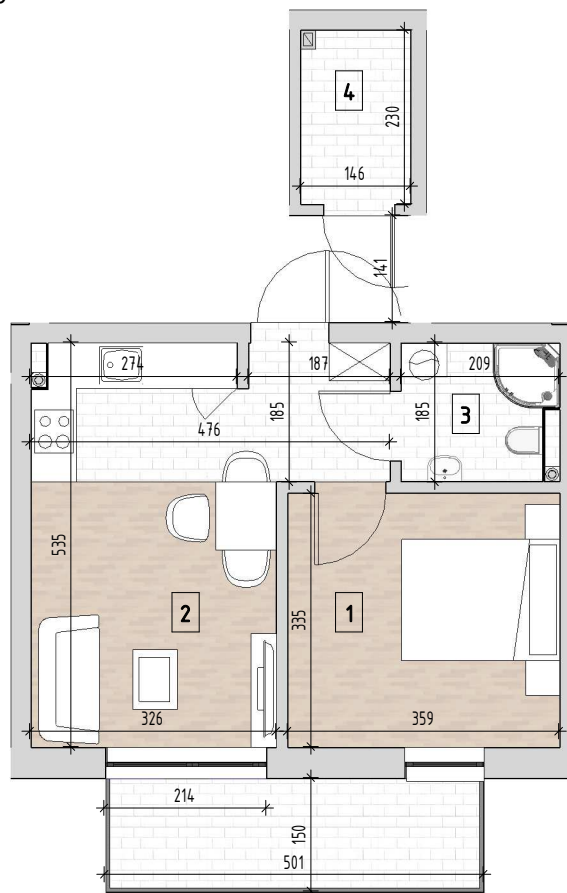
3 Elewacja południowa

skala 1:1000



2 Rzut Piętra 1

skala 1:1000



Mieszkanie 2

Nr	Nazwa	Pow.
1	Sypialnia	12.03 m ²
2	Salon z aneksem	19.97 m ²
3	Łazienka	3.65 m ²
		35.66 m ²
4	Komórka	3.35 m ²
dodatkowe		3.35 m ²
		39.01 m ²

1 MG12

MG12 skala 1 : 100

UWAGI OGÓLNE

1. Wymiary i powierzchnie lokali w dalszym etapie projektowania mogą ulec zmianom.
2. Powierzchnie liczone są wg normy PN-ISO 9836: 1997.
3. Meble, wyposażenie wnętrz, wykończenia podłóg oraz stolarka drzwiowa są jedynie poglądowe - nie stanowią przedmiotu sprzedaży.
4. W kuchniach oraz łazienkach instalacje sanitarne prowadzone są naściennie. Nie dopuszcza się wkucia podejść instalacyjnych w ściany. Lokalizację podejść instalacyjnych do poszczególnych urządzeń zostanie pokazana na kartach szczegółowych.
5. Lokale wyposażone są w wentylację nawiewno-wywiewną hybrydową. Odpowiedni poziom infiltracji powietrza zapewniły będzie poprzez nawietrzaki okienne.
6. Wymiary okien pokazane na kartach szczegółowych.
7. Zabrania się ingerencji w konstrukcję, elewację oraz ściany międzylokalowe budynku.

