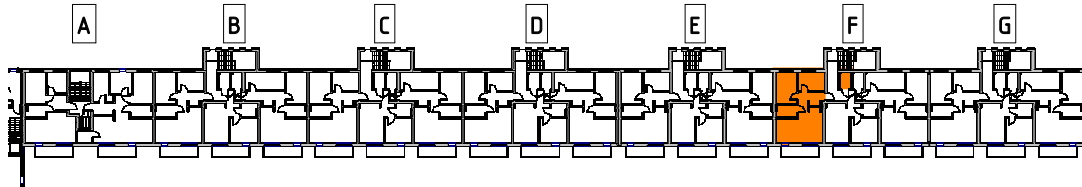


MIESZKANIE TRZYPOKOJOWE W ZABUDOWIE WIELORODZINNEJ

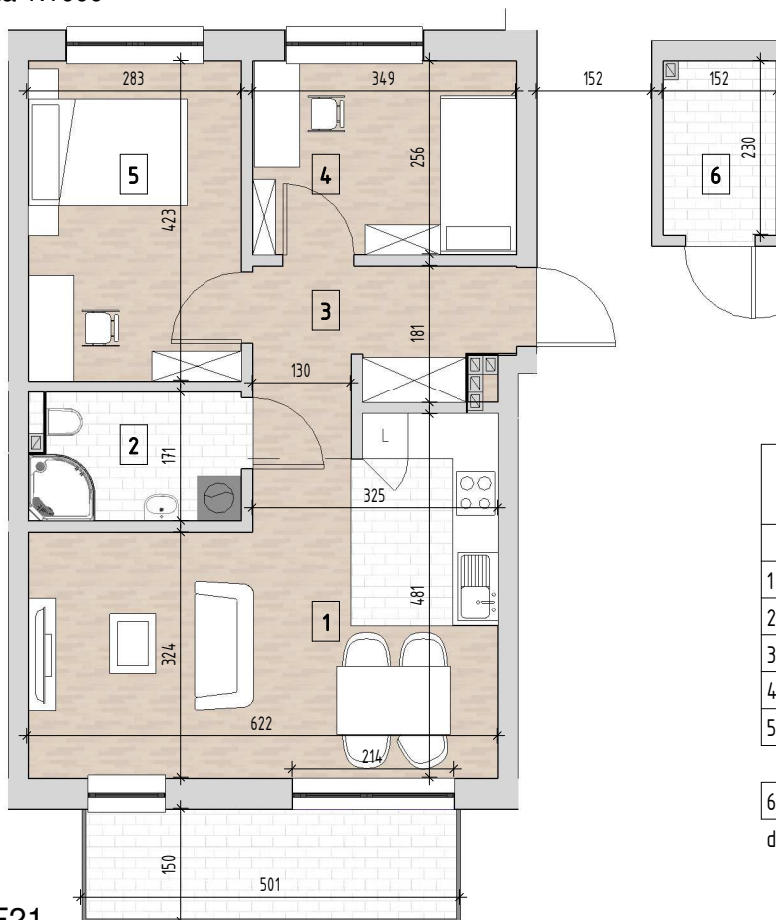
LOKAL MF21 - 2 PIĘTRO



3 Elewacja południowa
skala 1:1000



2 Rzut Piętra 1
skala 1:1000



Mieszkanie 1		
Nr	Nazwa	Pow.
1	Salon z aneksem	24.39 m ²
2	Łazienka	4.64 m ²
3	Przedpokój	6.75 m ²
4	Sypialnia	8.92 m ²
5	Sypialnia	11.97 m ²
		56.67 m ²
6	Komórka	3.48 m ²
dodatkowe		3.48 m ²
		60.15 m ²

1 MF21
skala 1 : 100

UWAGI OGÓLNE

1. Wymiary i powierzchnie lokali w dalszym etapie projektowania mogą ulec zmianom.
2. Powierzchnie liczone są wg normy PN-ISO 9836: 1997.
3. Meble, wyposażenie wnętrz, wykończenia podłóg oraz stolarka drzwiowa są jedynie poglądowe- nie stanowią przedmiotu sprzedaży.
4. W kuchniach oraz łazienkach instalacje sanitarne prowadzone są naścienne. Nie dopuszcza się wkuwania podejść instalacyjnych w ściany. Lokalizację podejść instalacji sanitarnych do poszczególnych urządzeń zostanie pokazana na kartach szczegółowych.
5. Lokale wyposażone są w wentylację nawiewno- wyciągową hybrydową. Odpowiedni poziom infiltracji powietrza zapewniony będzie poprzez nawietrzaki okienne.
6. Wymiary okien pokazane na kartach szczegółowych.
7. Zabrania się ingerencji w konstrukcję, elewację oraz ściany międzylokalowe budynku.

