

MIESZKANIE TRZYPOKOJOWE W ZABUDOWIE WIELORODZINNEJ

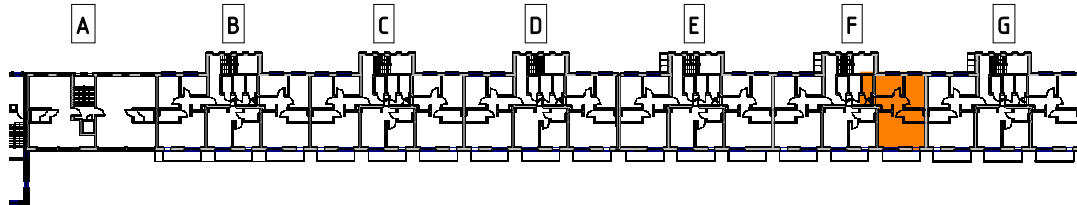
LOKAL MF13 - 1 PIĘTRO

- wersja z komórką



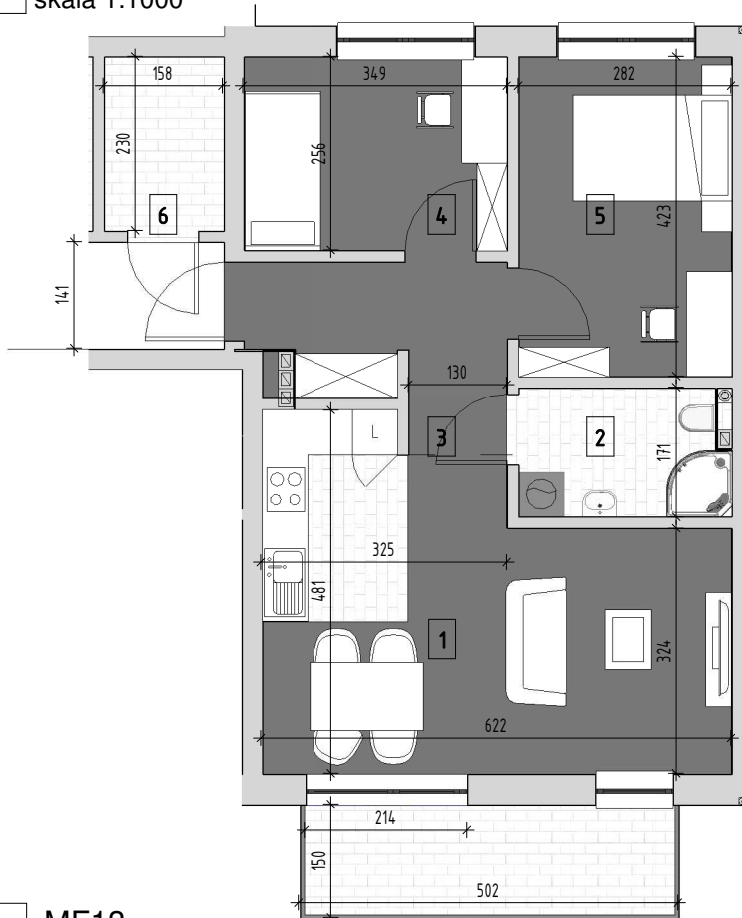
3 Elewacja południowa

skala 1:1000



2 Rzut Piętra 1

skala 1:1000



| Nr | Nazwa | Pow. |
|----|-----------------|----------------------|
| 1 | Salon z aneksem | 24.38 m ² |
| 2 | Łazienka | 4.63 m ² |
| 3 | Przedpokój | 6.75 m ² |
| 4 | Sypialnia | 8.93 m ² |
| 5 | Sypialnia | 11.92 m ² |
| | | 56.60 m ² |
| 6 | Komórka | 3.63 m ² |
| | | 3.63 m ² |
| | | 60.23 m ² |

1 MF13

MF13 skala 1 : 100

UWAGI OGÓLNE

1. Wymiary i powierzchnie lokali w dalszym etapie projektowania mogą ulec zmianom.
2. Powierzchnie liczone są wg normy PN-ISO 9836: 1997.
3. Meble, wyposażenie wnętrz, wykończenia podłóg oraz stolarka drzwiowa są jedynie poglądowe- nie stanowią przedmiotu sprzedaży.
4. W kuchniach oraz łazienkach instalacje sanitarne prowadzone są naściennie. Nie dopuszcza się wkuwania podejść instalacyjnych w ściany. Lokalizację podejść instalacyjnych do poszczególnych urządzeń zostanie pokazana na kartach szczegółowych.
5. Lokale wyposażone są w wentylację nawiewno- wyciągową hybrydową. Odpowiedni poziom infiltracji powietrza zapewniony będzie poprzez nawierzchnie okienne.
6. Wymiary okien pokazane na kartach szczegółowych.
7. Zabrania się ingerencji w konstrukcję, elewację oraz ściany międzylokalowe budynku.

