

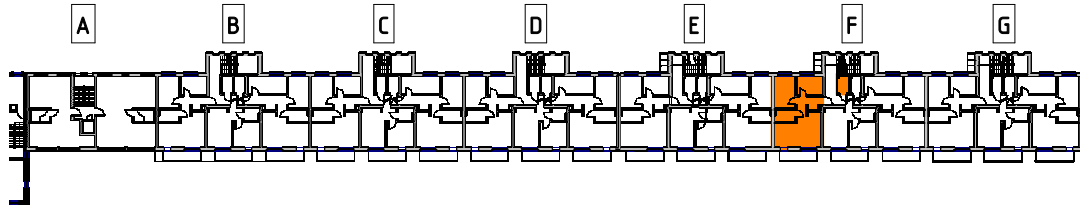
# MIESZKANIE TRZYPOKOJOWE W ZABUDOWIE WIELORODZINNEJ

## LOKAL MF11 - 1 PIĘTRO



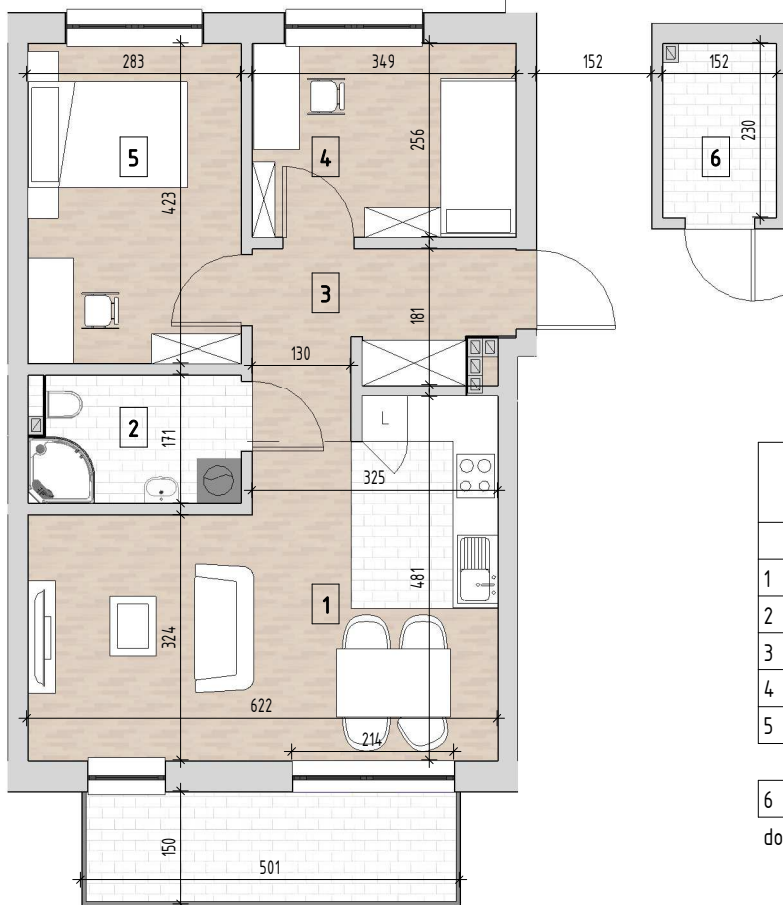
### 3 Elewacja południowa

skala 1:1000



### 2 Rzut Piętra 1

skala 1:1000



#### Mieszkanie 1

Nr	Nazwa	Pow.
1	Salon z aneksem	24.39 m <sup>2</sup>
2	Łazienka	4.64 m <sup>2</sup>
3	Przedpokój	6.75 m <sup>2</sup>
4	Sypialnia	8.92 m <sup>2</sup>
5	Sypialnia	11.97 m <sup>2</sup>
		56.67 m <sup>2</sup>
6	Komórka	3.48 m <sup>2</sup>
dodatkowe		3.48 m <sup>2</sup>
		60.15 m <sup>2</sup>

### 1 MF11

skala 1 : 100

#### UWAGI OGÓLNE

1. Wymiary i powierzchnie lokali w dalszym etapie projektowania mogą ulec zmianom.
2. Powierzchnie liczone są wg normy PN-ISO 9836: 1997.
3. Meble, wyposażenie wnętrz, wykończenia podłóg oraz stolarka drzwiowa są jedynie poglądowe- nie stanowią przedmiotu sprzedaży.
4. W kuchniach oraz łazienkach instalacje sanitarne prowadzone są na ścianie. Nie dopuszcza się wkuwania podejść instalacyjnych w ściany. Lokalizacje podejść instalacji sanitarnych do poszczególnych urządzeń zostanie pokazana na kartach szczegółowych.
5. Lokale wyposażone są w wentylację nawiewno- wyliewną hybrydową. Odpowiedni poziom infiltracji powietrza zapewniony będzie poprzez nawietrzaki okienne.
6. Wymiary okien pokazane na kartach szczegółowych.
7. Zabrania się ingerencji w konstrukcję, elewację oraz ściany międzylokalowe budynku.

