

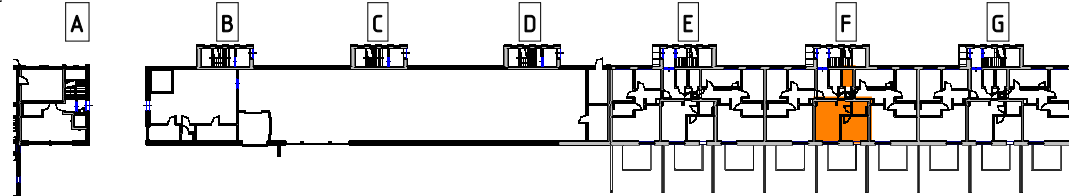
# MIESZKANIE DWUPOKOJOWE W ZABUDOWIE WIELORODZINNEJ

## LOKAL MF02 - PARTER



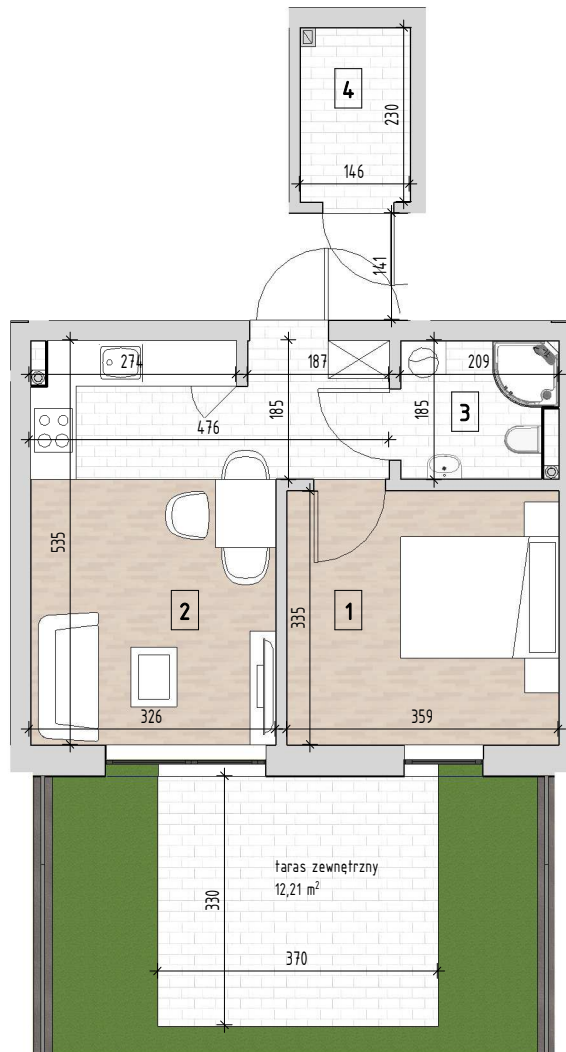
### 3 Elewacja południowa

skala 1:1000



### 2 Rzut Parteru

skala 1:1000



### Mieszkanie 2

Nr	Nazwa	Pow.
1	Sypialnia	12.03 m <sup>2</sup>
2	Salon z aneksem	19.97 m <sup>2</sup>
3	Łazienka	3.65 m <sup>2</sup>
		35.66 m <sup>2</sup>
4	Komórka	3.35 m <sup>2</sup>
dodatkowe		3.35 m <sup>2</sup>
		39.01 m <sup>2</sup>

### 1 MF02

skala 1 : 100

#### UWAGI OGÓLNE

1. Wymiary i powierzchnie lokali w dalszym etapie projektowania mogą ulec zmianom.
2. Powierzchnie liczone są wg normy PN-ISO 9836: 1997.
3. Meble, wyposażenie wnętrz, wykończenia podłóg oraz stolarka drzwiowa są jedynie poglądowe- nie stanowią przedmiotu sprzedaży.
4. W kuchniach oraz łazienkach instalacje sanitarne prowadzone są naściennie. Nie dopuszcza się wkuwania podejść instalacyjnych w ściany. Lokalizację podejść instalacji sanitarnych do poszczególnych urządzeń zostanie pokazana na kartach szczegółowych.
5. Lokale wyposażone są w wentylację nawiewno- wylwiewną hybrydową. Odpowiedni poziom infiltracji powietrza zapewniony będzie poprzez nawietrzaki okienne.
6. Wymiary okien pokazane na kartach szczegółowych.
7. Zabrania się ingerencji w konstrukcję, elewację oraz ściany międzylokalowe budynku.

