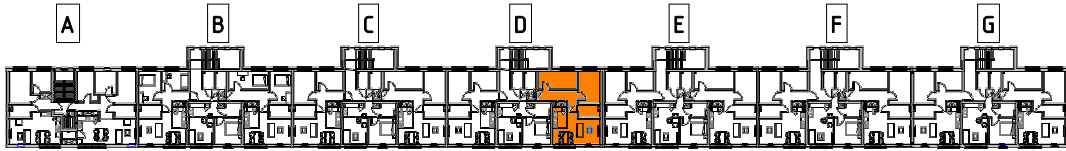


# MIESZKANIE TRZYPOKOJOWE W ZABUDOWIE WIELORODZINNEJ

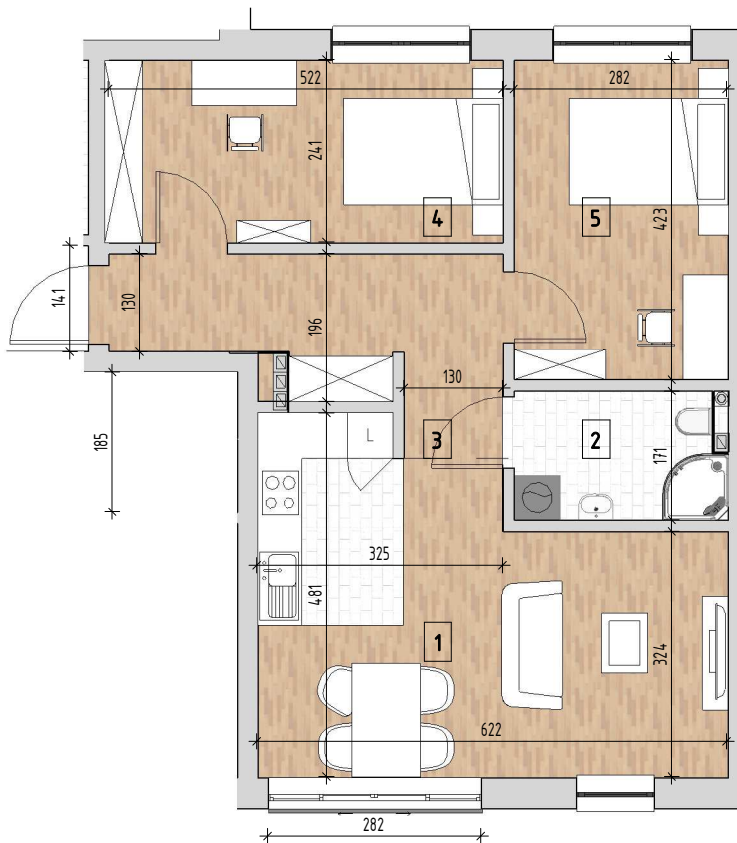
## LOKAL MD22 - 2 PIĘTRO



3 Elewacja południowa  
skala 1:1000



2 Rzut Piętra 1  
skala 1:1000



Mieszkanie 3		
Nr	Nazwa	Pow.
1	Salon z aneksem	24.38 m <sup>2</sup>
2	Łazienka	4.63 m <sup>2</sup>
3	Przedpokój	9.52 m <sup>2</sup>
4	Sypialnia	12.57 m <sup>2</sup>
5	Sypialnia	11.92 m <sup>2</sup>
		63.01 m <sup>2</sup>

1 MD23  
skala 1:100

### UWAGI OGÓLNE

1. Wymiary i powierzchnie lokali w dalszym etapie projektowania mogą ulec zmianom.
2. Powierzchnie liczone są wg normy PN-ISO 9836: 1997.
3. Meble, wyposażenie wnętrz, wykończenia podłóg oraz stolarka drzwiowa są jedynie poglądowne - nie stanowią przedmiotu sprzedaży.
4. W kuchniach oraz łazienkach instalacje sanitarne prowadzone są naścienne. Nie dopuszcza się wkuwania podejść instalacyjnych w ściany. Lokalizację podejść instalacyjnych do poszczególnych urządzeń zostanie pokazana na kartach szczegółowych.
5. Lokale wyposażone są w wentylację nawiewno-wywiewną hybrydową. Odpowiedni poziom infiltracji powietrza zapewniony będzie poprzez nawietrzaki okienne.
6. Wymiary okien pokazane na kartach szczegółowych.
7. Zabrania się ingerencji w konstrukcję, elewację oraz ściany międzylokalowe budynku.

