

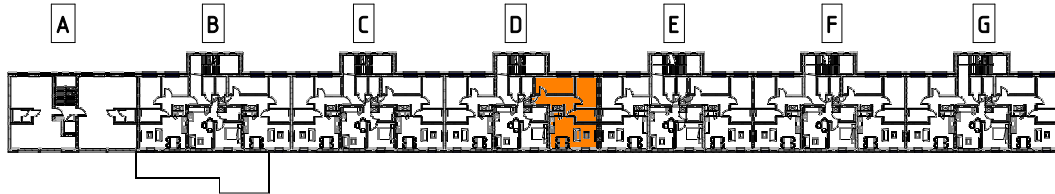
MIESZKANIE TRZYPOKOJOWE W ZABUDOWIE WIELORODZINNEJ

LOKAL MD13 - 1 PIĘTRO



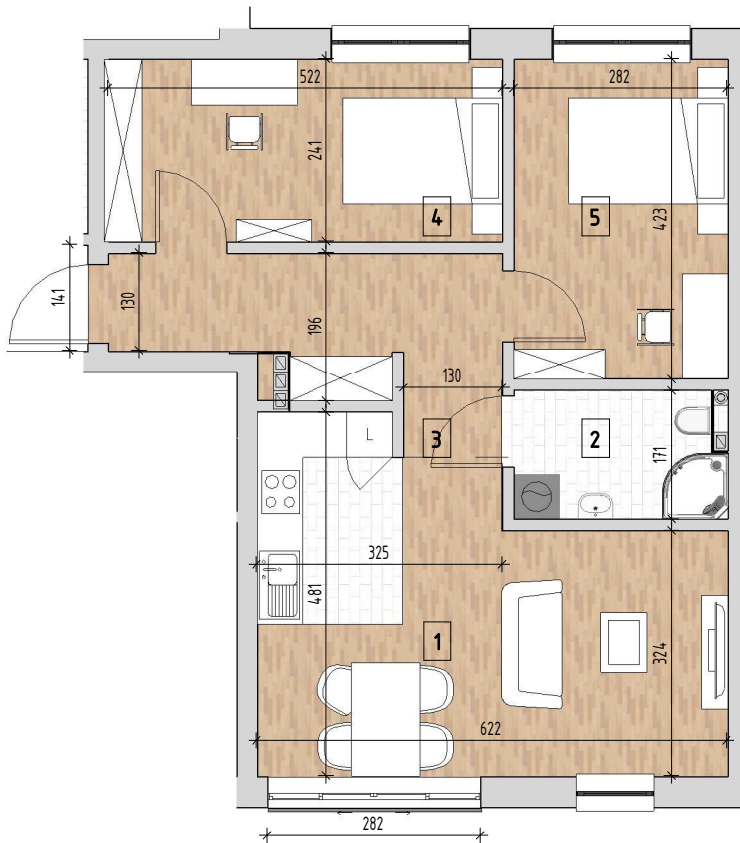
3 Elewacja południowa

skala 1:1000



2 Rzut Piętra 1

skala 1:1000



Mieszkanie 3

Nr	Nazwa	Pow.
1	Salon z aneksem	24.38 m ²
2	Łazienka	4.63 m ²
3	Przedpokój	9.52 m ²
4	Sypialnia	12.57 m ²
5	Sypialnia	11.92 m ²
		63.01 m ²

1 MD13

MD13 skala 1 : 100

UWAGI OGÓLNE

1. Wymiary i powierzchnie lokali w dalszym etapie projektowania mogą ulec zmianom.
2. Powierzchnie liczone są wg normy PN-ISO 9836: 1997.
3. Meble, wyposażenie wnętrz, wykończenia podłóg oraz stolarka drzwiowa są jedynie poglądowe- nie stanowią przedmiotu sprzedaży.
4. W kuchniach oraz łazienkach instalacje sanitarne prowadzone są naściennie. Nie dopuszcza się wkuwania podejść instalacyjnych w ściany. Lokalizację podejść instalacji sanitarnych do poszczególnych urządzeń zostanie pokazana na kartach szczegółowych.
5. Lokale wyposażone są w wentylację nawiewno- wyciewną hybrydową. Odpowiedni poziom infiltracji powietrza zapewniony będzie poprzez nawietrzaki okienne.
6. Wymiary okien pokazane na kartach szczegółowych.
7. Zabrania się ingerencji w konstrukcję, elewację oraz ściany międzylokalowe budynku.

